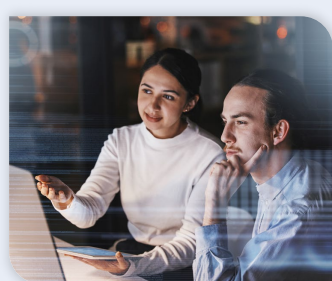


Cultura digital en empresas: Claves para adoptar nuevas tecnologías



Impulsar una cultura digital sólida facilita la optimización de procesos.



El compromiso interno y los buenos hábitos tecnológicos son **cruciales para modernizar la empresa.**

Pasos clave para la transformación digital

1. Definir objetivos y evaluar el estado actual



Se debe tener claridad estratégica y realizar un diagnóstico de procesos, infraestructura y equipos.

2. Crear una hoja de ruta e invertir en tecnología



Definir los pasos a seguir para tener un ecosistema de trabajo altamente digitalizado e implementar las herramientas necesarias.

3. Fomentar la cultura digital e impulsar talentos



Integrar buenas prácticas digitales a tu cultura organizacional y potenciar el talento humano de tu negocio.

Estrategias para motivar a los equipos

- ✓ **Oportunidades de aprendizaje:** 63% de los trabajadores chilenos valora los cursos de formación.
- ✓ **Reconocimiento:** visibiliza los logros de tu equipo de trabajo en el uso de las nuevas tecnologías.
- ✓ **Espacios colaborativos:** habilita instancias que promuevan la creatividad y participación digital.



La cultura digital y su rol en la adopción de nuevas tecnologías



Definición de prioridades y valores: orienta lo que la organización considera importante, como la excelencia operativa.



Actitud de aprendizaje continuo: impulsa la adquisición de habilidades digitales en entornos innovadores.



Vencer la resistencia al cambio: una buena cultura digital ayuda a adaptarse con mayor facilidad a las nuevas herramientas tecnológicas.

Competencias clave para el cambio digital



Visión estratégica

Resulta indispensable compatibilizar tus objetivos digitales con la estrategia general del negocio.



Alfabetización digital

Capacita a tus colaboradores de todos los niveles para que adquieran habilidades digitales.



Enfoque en el cliente

La integración de tecnologías digitales debe centrarse en alcanzar la excelencia en la experiencia del cliente.

Una cultura empresarial alineada con la innovación es esencial para integrar nuevas tecnologías y competir en el entorno digital.